

# WANDERSAISONERÖFFNUNG

## TAG DES WANDERNS IN NERESHEIM

14. MAI 2023



# PROGRAMM



**ab 9:00 Uhr**

**Start Frühwandertouren - Tour 1 und 2 (Anmeldung erforderlich)**

**ab 10:45 Uhr**

**Bewirtung im Stadtgarten**

**11:00 Uhr**

**Begrüßung & Kioskeröffnung**

Thomas Häfele, Bürgermeister der Stadt Neresheim

Dr. Joachim Bläse, Landrat des Ostalbkreises

**11:30 Uhr**

**Start der weiteren Wanderungen - Tour 3 bis 6 (Anmeldung erforderlich)  
und musikalisches Programm im Stadtgarten**

**12:00 Uhr -  
17:00 Uhr**

**Buntes Programm in Neresheim**

Kostenlose Fahrt mit der Härtsfeld-Museumsbahn, Härtsfeldmuseum,  
Besichtigung Abteikirche, Schauköhlerei, Lehrbienenstand, Ausstellung im Foyer  
des Rathauses, Kerker, Stadtgarten, Infostände, Spielstraße, Kinderschminken  
und vieles mehr.

**16:30 Uhr -  
18:00 Uhr**

**Musikalisches Programm im Stadtgarten**

Heimatverein Kösing

Musikverein Elchingen

Original Härtsfelder Musikanten

Stadtkapelle Neresheim

Gemeinsamer Abschluss aller Musikvereine

①

## Rundweg Herrschaftsweg

 Start/Ziel: Stadgarten Kneippanlage

 Uhrzeit: 09:00 Uhr

 Länge: ca. 18 km

### Wegbeschreibung:

Stadgarten - Klosterallee - Kloster - Waldbachtal - Kapelle Iggenhausen - Härtsfeldsee - Lehrbienenstand mit Kaffee und Kuchen - Naturschutzgebiet Zwing - Gallusmühle mit Kaffee und Kuchen - Stadgarten.

②

## Weihnachtshof

 Start/Ziel: Klosterparkplatz/Stadgarten

 Uhrzeit: 09:00 Uhr

 Länge: ca. 9 km

### Wegbeschreibung:


„Überraschungstour“

08:45 Uhr  
Shuttle  
Stadgarten

③

## Singender Wanderweg

 Start/Ziel: Haltepunkt Steinmühle und Wegkreuz Gallusmühle

 Uhrzeit: 13:30 Uhr & 15:10 Uhr

 Länge: ca. 4,5 km

### Wegbeschreibung:

Der „Singender Wanderweg“ ist eine familienfreundliche Route, die an verschiedenen Haltepunkten mit elf „Gesangsstationen“ mit bekannten Kinderliedern aufwartet. An der Gallusmühle gibt es Kaffee und Kuchen. Der Haltepunkt Steinmühle ist über die Härtsfeld-Museumsbahn erreichbar.

④

## Dossinger Tal

 Start/Ziel: Parkplatz Dossinger Tal

 Uhrzeit: 13:00 Uhr

 Länge: ca. 7,5 km

### Wegbeschreibung:

Stadgarten/Parkplatz Dossinger Tal in Dorfmerkingen - Dossinger Tal - Reiterhof - Wasserwerk (ca. 15:00 Uhr mit Pause und Führung) - Stadgarten.

12:45 Uhr  
Shuttle  
Stadgarten

⑤

## Hochstatter Hof

 Start/Ziel: Stadgarten Kneippanlage

 Uhrzeit: 12:00 Uhr

 Länge: ca. 8,0 km

### Wegbeschreibung:

Stadgarten - Gallusmühle - Wisentgehege - Schaukühlerei mit Aufenthalt & Erklärung - Hochstatter Hof - Lehrbienenstand mit Kaffee und Kuchen (Härtsfeldwerke) - Stadgarten.

⑥

## Ums Kloster Neresheim

 Start/Ziel: Stadgarten

 Uhrzeit: 12:30 Uhr

 Länge: ca. 6,0 km

### Wegbeschreibung:

Stadgarten - Brunnenstraße - Rathaus - Vogelvilla - Bahnhof - Klosterallee - Galgenweg - Abeleshof - Maria Buch - Galgenberg - Klosterhof - Kloster (Führung mit Herrn Popp 13:30 Uhr, ca. 45 Minuten) - Versuchsweinberg mit Weinverkostung - Stadgarten.

## Neresheimer Märchenpfad *- keine geführte Tour -*

### Kinder- und Familientour

In Neresheim verteilt stehen elf Märchenfiguren. Die bunt bemalten Skulpturen wurden von Hildegard Diemer mit der Motorsäge zurechtgesägt und bemalt. Alle Figuren sind über einen Rundweg miteinander verbunden. **Start: Stadgarten, Länge: 1,8 km**

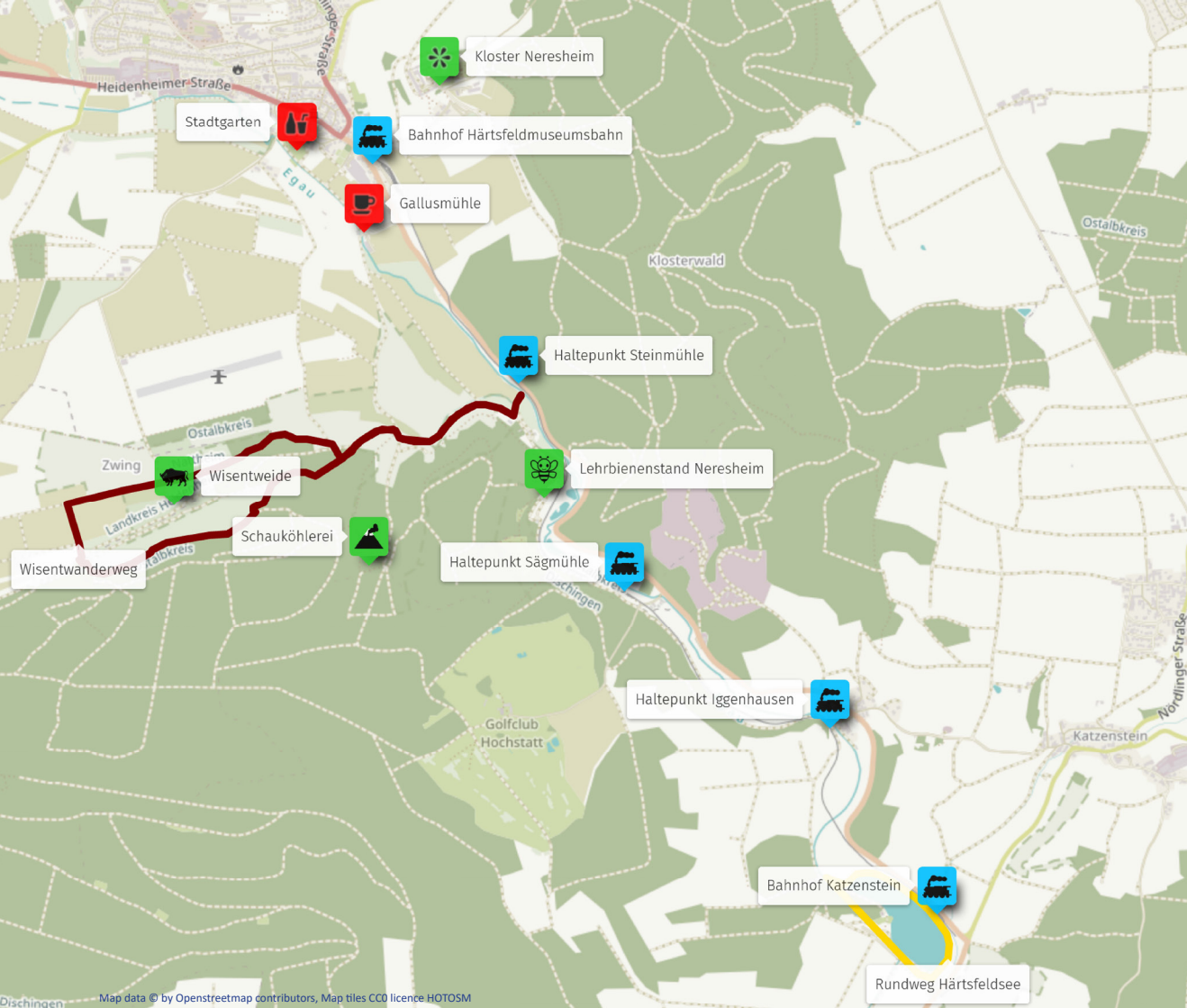
**Wegbeschreibung:** Stadgarten - Schlüsselblumenfee - Teufel und die Eiche - Erzmännle von Nattheim - wilde Heer - Haselwurm - Hase und Igel - Rapunzel - sieben Raben - Zauberverveilchen - Gesang der Bäume - Gänse von Ebnat - Stadgarten.



# Anmeldelink Wandertouren

<https://eveeno.com/949236518>





Tourismus Ostalb  
Gartenstraße 97  
73430 Aalen  
07361 503 1767  
[www.deine-ostalb.de](http://www.deine-ostalb.de)



Stadt Neresheim  
Hauptstraße 20  
73450 Neresheim  
07326 81-49  
[www.neresheim.de](http://www.neresheim.de)